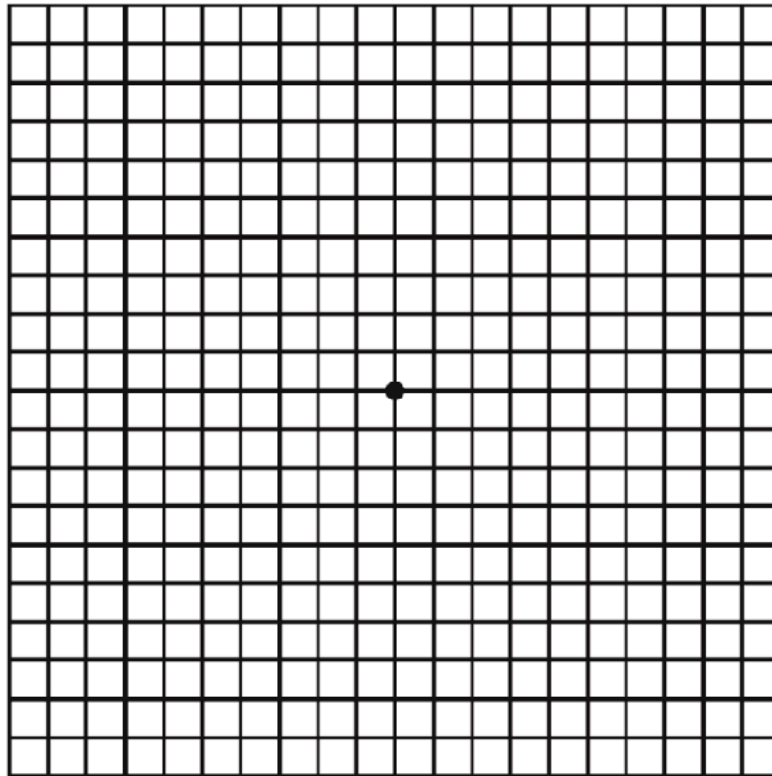




Der Amsler-Gitter-Test

Ein Test zur Früherkennung von Netzhauterkrankungen



Der Test ist folgendermaßen durchzuführen:

Ein Auge abdecken und mit dem anderen den Punkt in der Mitte fixieren (normaler Leseabstand, 30-40 cm). **Falls Sie normalerweise eine Lesebrille benutzen, müssen Sie diese auch für den Test aufsetzen!**

Anschließend das andere Auge testen, ebenfalls „einäugig“, es wird also immer ein Auge abgedeckt und eines getestet.

Stellen Sie sich 3 Fragen

- 1) Sehe ich den Punkt in der Mitte?
- 2) Nehme ich alle vier Ecken wahr, wenn ich den Punkt fixiere?
- 3) Sind die Linien gerade?

Sollten Sie eine Frage mit NEIN beantworten, zögern sie nicht den Augenarzt aufzusuchen. Das gilt auch, wenn Sie Veränderungen beim Betrachten von Kachelfugen oder Fensterkreuzen wahrnehmen.

Hinweis: Der Selbsttest mit dem Amsler Gitter ergänzt regelmäßige augenärztliche Kontrollen, ersetzt sie aber nicht.